



# LA SAUVEGARDE DANS AS<sup>2</sup>

**RAPPEL :** Nous vous préconisons de faire vos sauvegardes sur des clés USB.  
Une pour chaque jour de la semaine.  
la dernière sauvegarde doit être systématiquement conservée  
à l'extérieur du magasin.



AVRIL 2015

lire la suite



A partir de la version 2.13 d'AS² la gestion de la sauvegarde de vos données est intégrée dans le logiciel.

Il est impératif d'utiliser cette nouvelle sauvegarde.  
Elle intégrera les fichiers des nouvelles fonctions AS²

Après avoir paramétré cette nouvelle fonction, la sauvegarde s'exécutera de façon automatique aux jours et heures programmés.

**PRE-REQUIS SUR TOUS VOS SUPPORTS DE SAUVEGARDE**  
(clé USB ou disque externe). Ils devront contenir un dossier nommé :  
**SAUVEGARDE\_AS2\_EXTERNE**



**1** insérez votre clé USB

**2** Cliquez sur :  
Ouvrir le dossier  
et  
afficher les fichiers

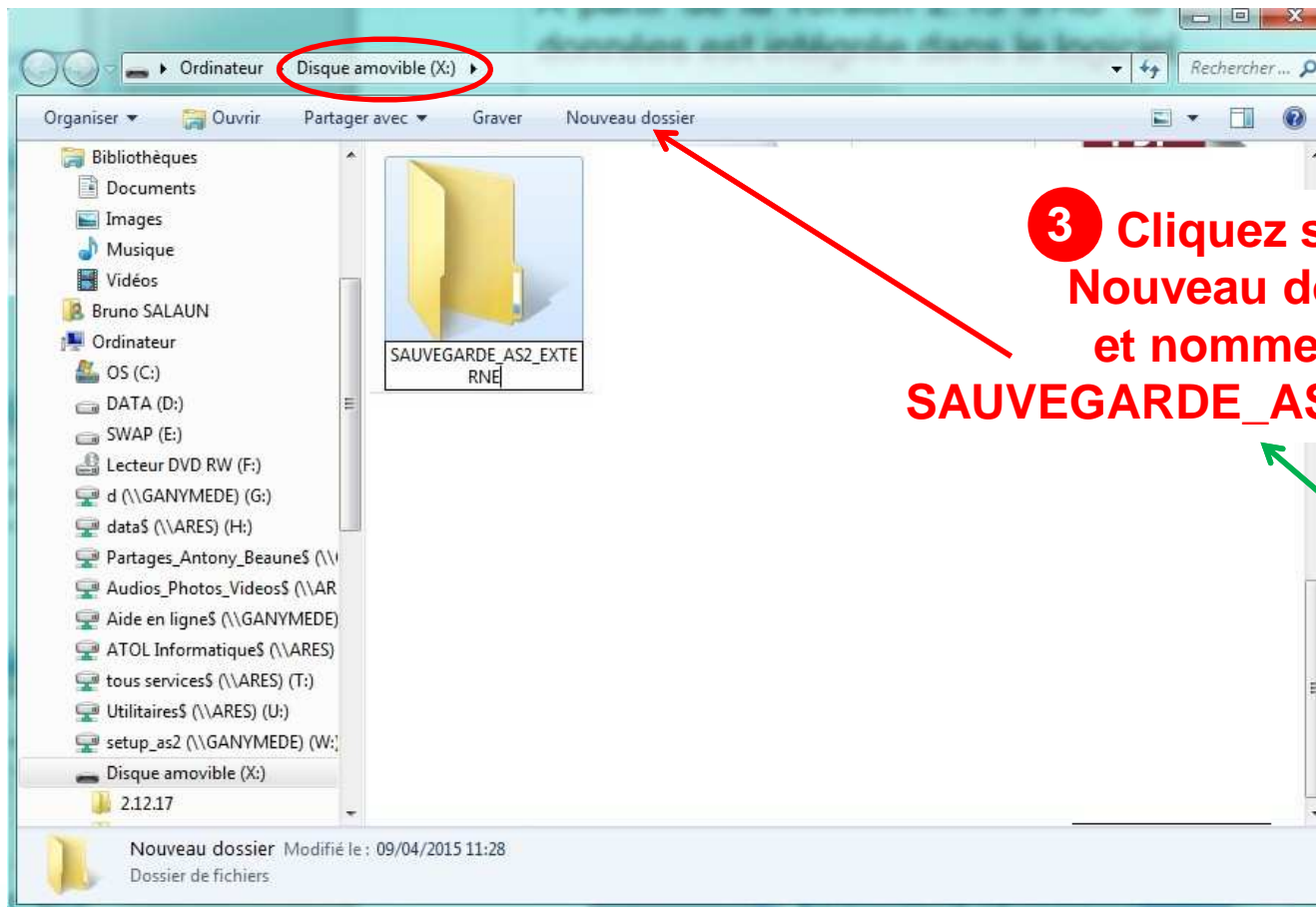


lire la suite



## PRE-REQUIS TOUS VOS SUPPORTS DE SAUVEGARDE

Assurez vous d'avoir suffisamment de place sur vos clés USB



3 Cliquez sur :  
Nouveau dossier  
et nommez le :  
**SAUVEGARDE\_AS2\_EXTERNE**

Barre du 8

4 Refaire les opérations de 1 à 3 sur toutes vos clés USB



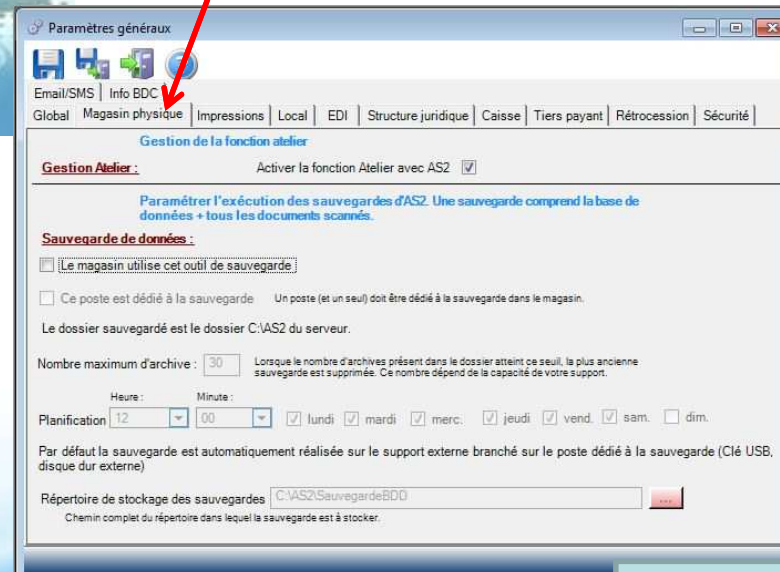
## PARAMETRAGE DANS AS<sup>2</sup>

Le paramétrage se fera uniquement sur le poste utilisé pour la sauvegarde (n'importe quel poste du magasin peut être utilisé).

1 – chemin : **Opticien**, cliquez sur **Paramètres ...**



2 – Cliquez sur :  
**Magasin physique**



lire la suite



## PARAMETRAGE DANS AS2

3 – Cochez les deux cases

The screenshot shows the 'Paramètres généraux' window with the following configuration:

- Gestion de la fonction atelier**
  - Gestion Atelier :** Activer la fonction Atelier avec AS2
- Paramétrer l'exécution des sauvegardes d'AS2. Une sauvegarde comprend la base de données + tous les documents scannés.**
- Sauvegarde de données :**
  - Le magasin utilise cet outil de sauvegarde
  - Ce poste est dédié à la sauvegarde Un poste (et un seul) doit être dédié à la sauvegarde dans le magasin.
- Le dossier sauvegardé est le dossier C:\AS2 du serveur.
- Nombre maximum d'archive :  Lorsque le nombre d'archives présent dans le dossier atteint ce seuil, la plus ancienne sauvegarde est supprimée. Ce nombre dépend de la capacité de votre support.
- Heure :  Minute :
- Planification :  lundi  mardi  merc.  jeudi  vend.  sam.  dim.
- Par défaut la sauvegarde est automatiquement réalisée sur le support externe branché sur le poste dédié à la sauvegarde (Clé USB, disque dur externe)
- Répertoire de stockage des sauvegardes :
- Chemin complet du répertoire dans lequel la sauvegarde est à stocker.

5 – cochez les jours (ouverture magasin)

4 – Choisissez l'heure de la sauvegarde

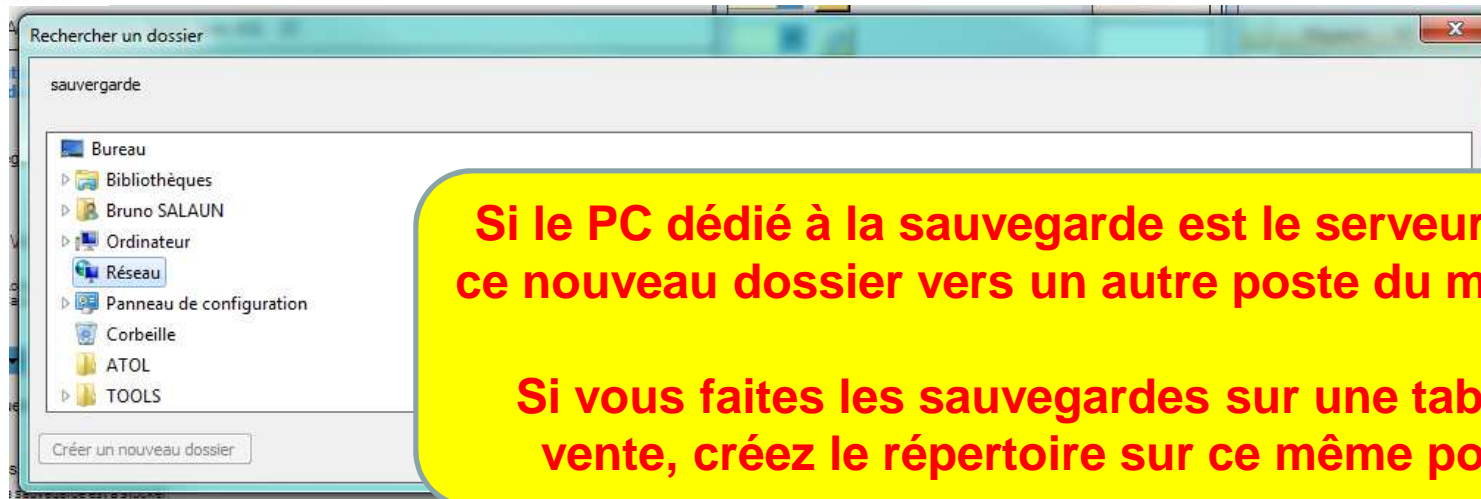
6 – Créez votre répertoire de sauvegarde

\* Ce répertoire permettra d'effectuer une sauvegarde en cas d'absence de clé USB « SAUVEGARDE DE SECOURS »

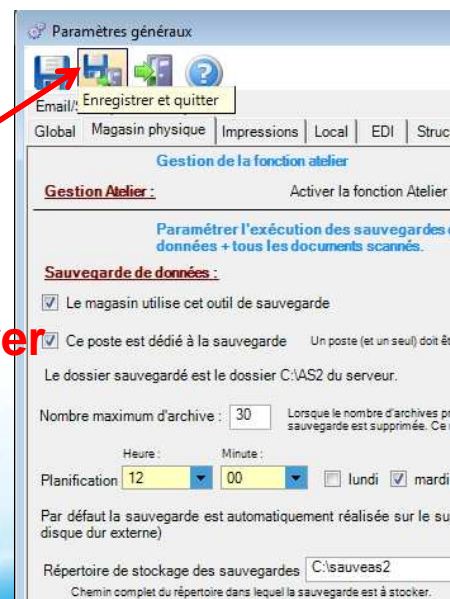
lire la suite



## PARAMETRAGE DANS AS²



7 – Cliquez sur : Enregistrer et quitter

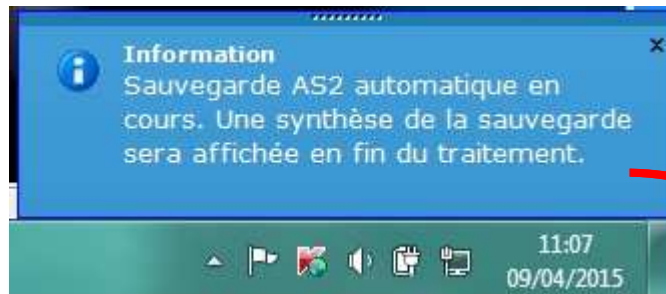


lire la suite

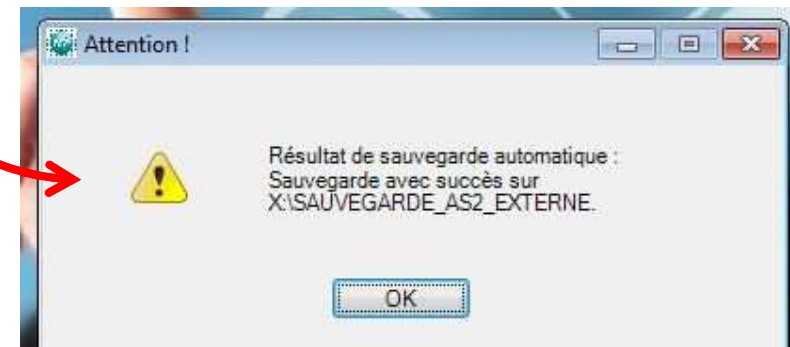


## RESULTAT

Le matin à l'ouverture du magasin, vous avez inséré la clé USB du jour.  
A l'heure programmée la sauvegarde s'exécutera automatiquement

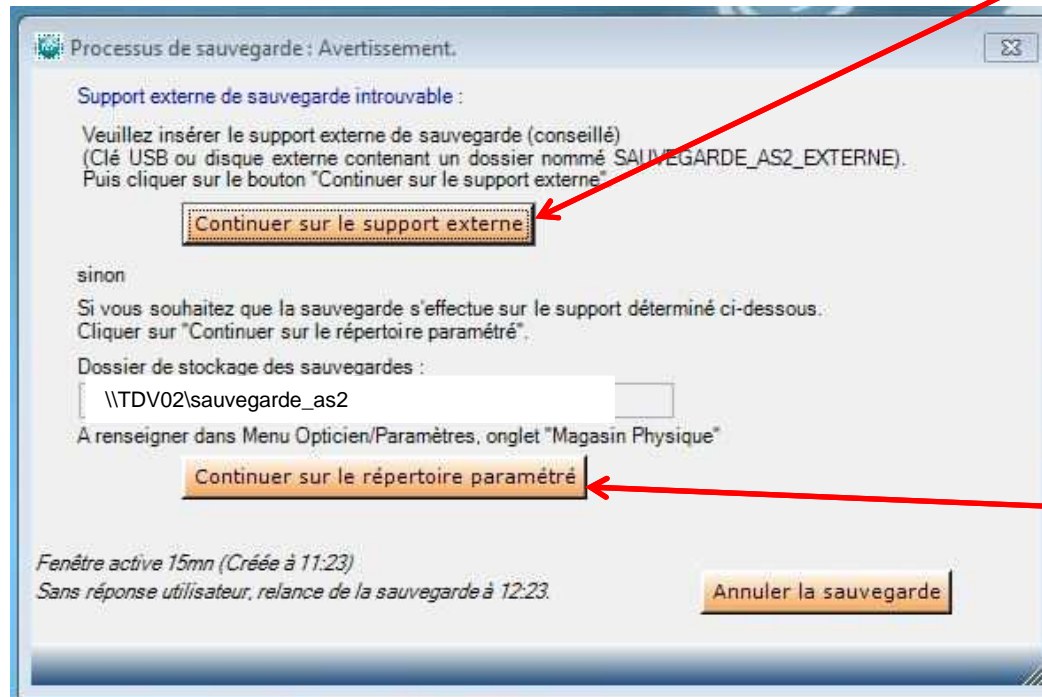


Fenêtre de synthèse





## RESULTAT EN CAS D'ABSENCE DE CLÉ



**vous avez oublié la clé USB, insérez la clé et cliquez sur : Continuer**

**vous n'avez pas la clé USB, cliquez sur : Continuer sur le répertoire paramétré « SAUVEGARDE DE SECOURS »**



## Sauvegarde supplémentaire

Vous pouvez à tout moment déclencher une sauvegarde en plus de votre sauvegarde automatique paramétrée.

**Menu AS² : Fichier / Sauvegarde / Sauvegarder**

Vous aurez alors le même écran que la page précédente .

## Historique des sauvegardes

L'historique des sauvegardes que vous avez réalisé, sont recensé dans :

**Menu AS² : Fichier / Sauvegarde / Historique**

Attention, cela ne signifie pas que toutes les sauvegardes de la liste se trouvent sur vos supports externes. Le nombre maximum d'archives paramétrées dans le menu : **Opticien / Paramètres** conditionne le nombre de sauvegardes conservées sur chacun des supports externes et sur le répertoire de stockage. C'est à vous de définir le nombre maximum d'archives en fonction de la taille de vos supports..



**SI VOUS AVEZ BESOIN D'AIDE POUR PARAMETRER  
CETTE NOUVELLE SAUVEGARDE, PRENEZ RDV AVEC LA HOT LINE**

