



# LA SAUVEGARDE DANS AS²

RAPPEL : Nous vous préconisons de faire vos sauvegardes sur des clés USB.  
Une pour chaque jour de la semaine.  
la dernière sauvegarde doit être systématiquement conservée  
à l'extérieur du magasin.





A partir de la version 2.13 d'AS² la gestion de la sauvegarde de vos données est intégrée dans le logiciel.

**Il est impératif d'utiliser cette nouvelle sauvegarde. Elle intégrera les fichiers des nouvelles fonctions AS²**

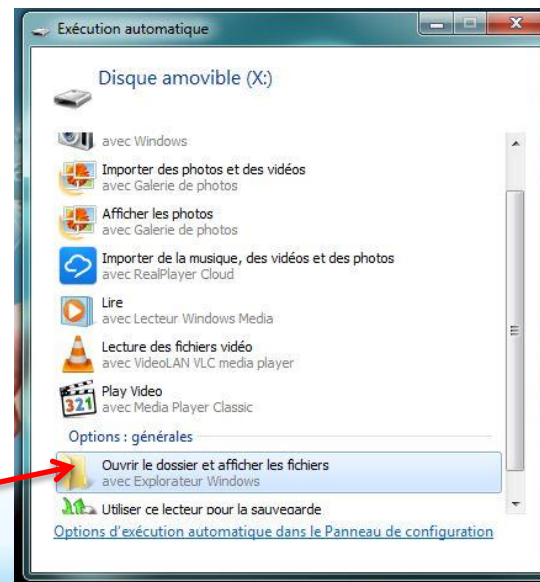
Après avoir paramétré cette nouvelle fonction, la sauvegarde s'exécutera de façon automatique aux jours et heures programmées.

**PRE-REQUIS SUR TOUS VOS SUPPORTS DE SAUVEGARDE** (clé USB ou disque externe). Ils devront contenir un dossier nommé : **SAUVEGARDE\_AS2\_EXTERNE**



**1 insérez votre clés USB**

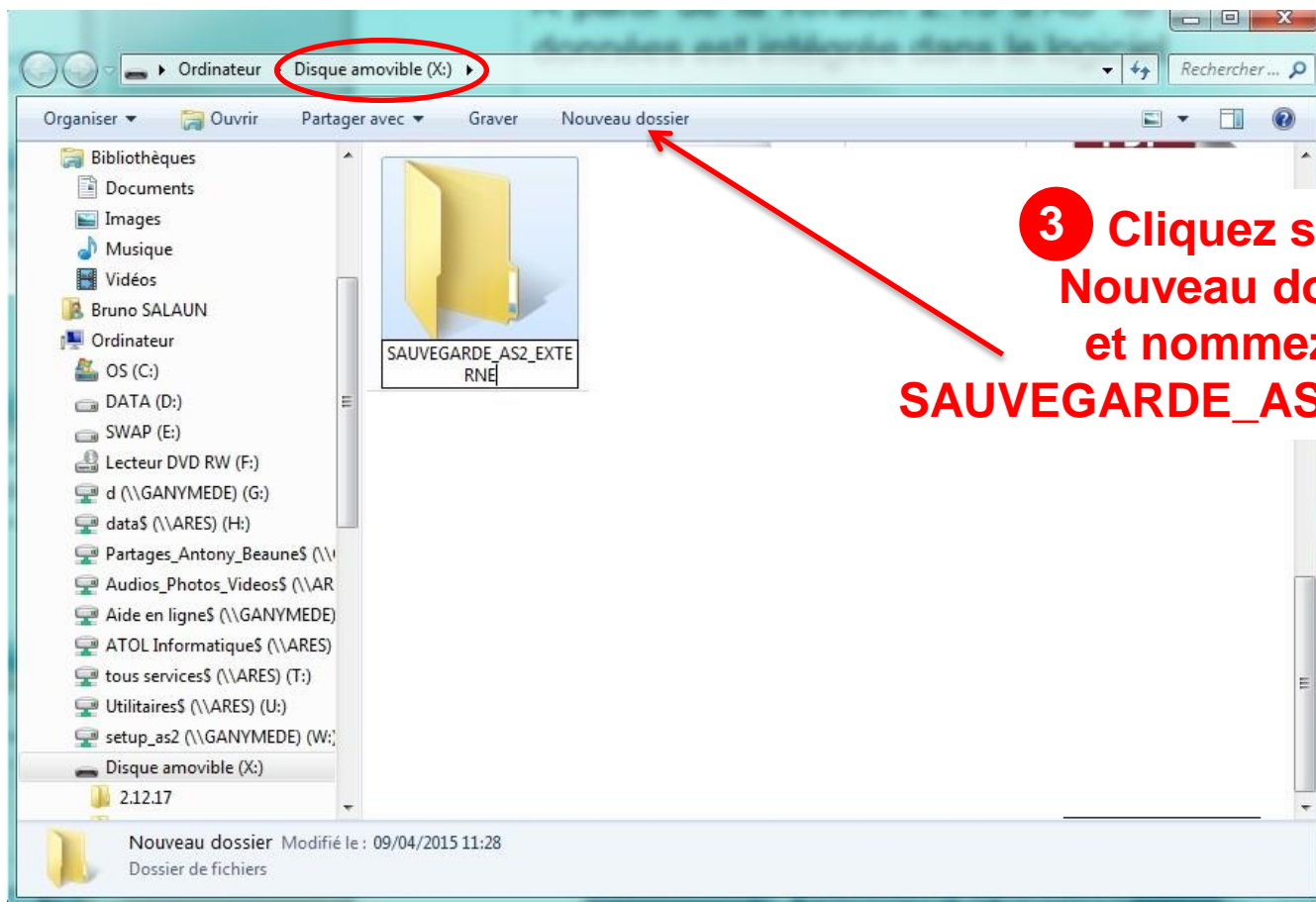
**2 Cliquez sur : Ouvrir le dossier et afficher les fichiers et afficher les fichiers**



lire la suite



**Assurez vous d'avoir suffisamment de place sur vos clés USB**



**4 Refaire les opérations de 1 à 3 sur toute vos clés USB**

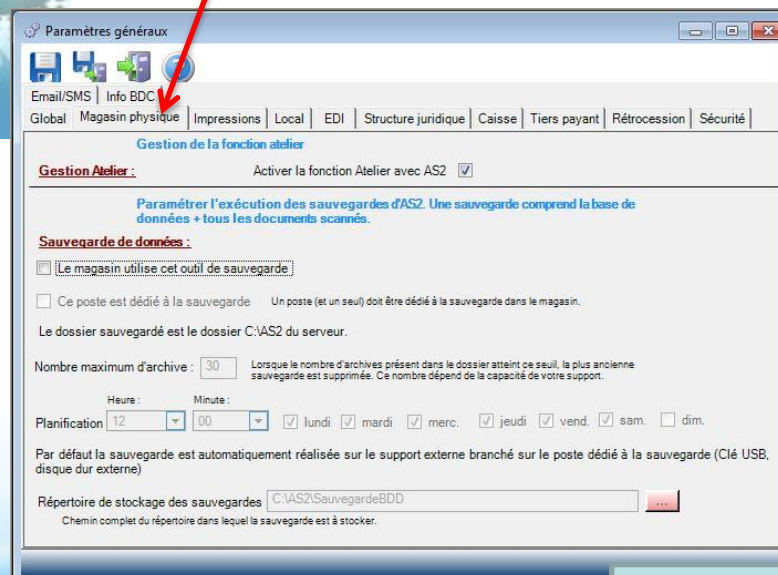
# PARAMETRAGE DANS AS<sup>2</sup>

Le paramétrage se fera uniquement sur le poste utilisé pour la sauvegarde .(n'importe quel poste du magasin peut être utilisé)

**1** – chemin : **Opticien**, cliquez sur **Paramètres ...**



**2** – Cliquez sur :  
**Magasin physique**



lire la suite

Paramètres généraux

Email/SMS | Info BDC

Global | Magasin physique | Impressions | Local | EDI | Structure juridique | Caisse | Tiers payant | Rétrocession | Sécurité

**Gestion de la fonction atelier**

**Gestion Atelier :** Activer la fonction Atelier avec AS2

**Paramétrer l'exécution des sauvegardes d'AS2. Une sauvegarde comprend la base de données + tous les documents scannés.**

**Sauvegarde de données :**

Le magasin utilise cet outil de sauvegarde

Ce poste est dédié à la sauvegarde Un poste (et un seul) doit être dédié à la sauvegarde dans le magasin.

Le dossier sauvegardé est le dossier C:\AS2 du serveur.

Nombre maximum d'archive :  Lorsque le nombre d'archives présent dans le dossier atteint ce seuil, la plus ancienne sauvegarde est supprimée. Ce nombre dépend de la capacité de votre support.

Heure :  Minute :

Planification  lundi  mardi  merc.  jeudi  vend.  sam.  dim.

Par défaut la sauvegarde est automatiquement réalisée sur le support externe branché sur le poste dédié à la sauvegarde (Clé USB, disque dur externe)

Répertoire de stockage des sauvegardes

Chemin complet du répertoire dans lequel la sauvegarde est à stocker.

3 – Cochez les 2 cases

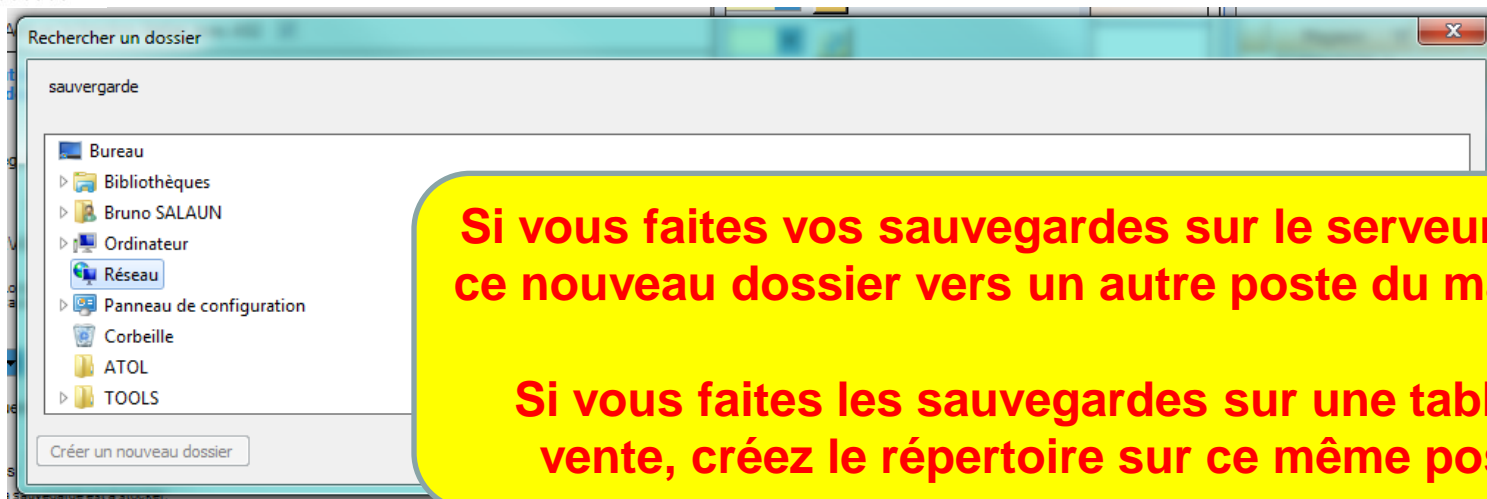
5 – cochez les jours (ouverture magasin)

4 – Choisissez l'heure de la sauvegarde

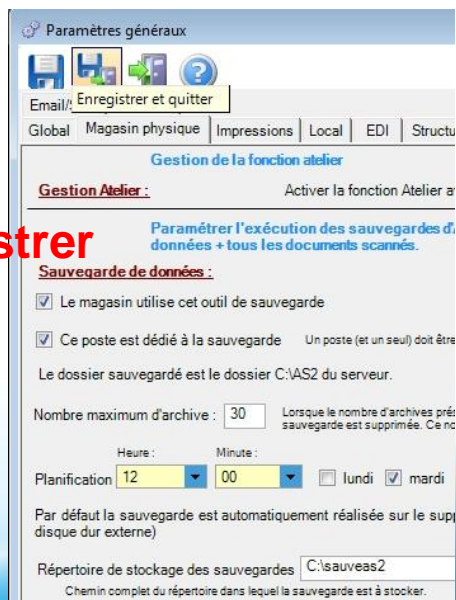
6 – Créez votre répertoire de sauvegarde

\* Ce répertoire permettra d'effectuer une sauvegarde en cas d'absence de clé USB « SAUVEGARDE DE SECOURS »

lire la suite

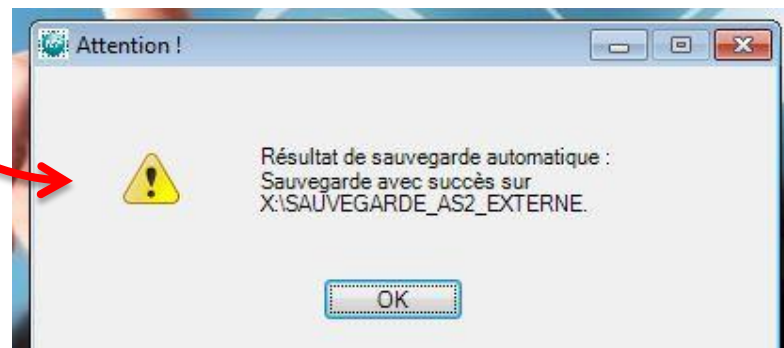
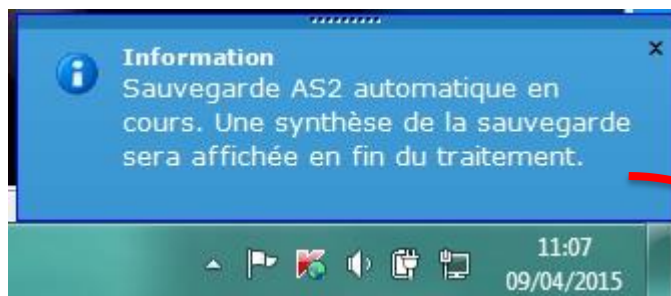


**7 – Cliquez sur : Enregistrer et quitter**



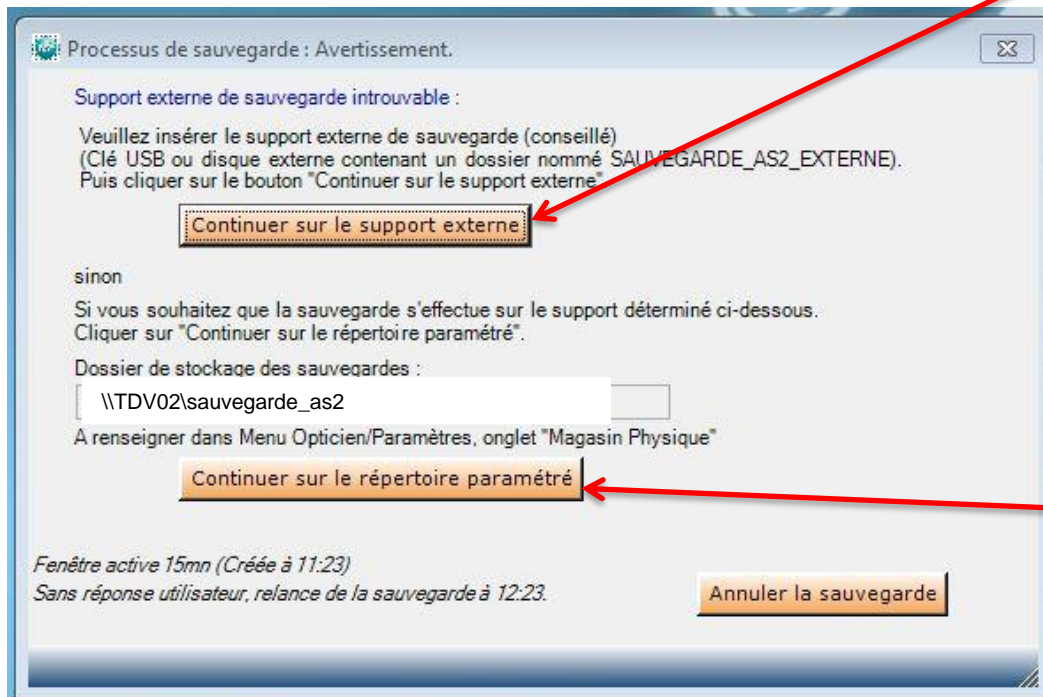
lire la suite

Le matin à l'ouverture du magasin, vous avez inséré la clé USB du jour.  
A l'heure programmée la sauvegarde s'exécutera automatiquement



# RESULTAT EN CAS D'ABSENCE DE CLÉ

**vous avez oublié la clé USB, insérez la clé et cliquez sur : Continuer**



**vous n'avez pas la clé USB, cliquez sur : Continuer sur le répertoire paramétré « SAUVEGARDE DE SECOURS »**

lire la suite

## Sauvegarde supplémentaire

Vous pouvez à tout moment déclencher une sauvegarde en plus de votre sauvegarde automatique paramétrée.

**Menu AS<sup>2</sup> : Fichier / Sauvegarde / Sauvegarder**

Vous aurez alors le même écran que la page précédente .

## Historique des sauvegardes

L'historique des sauvegardes que vous avez réalisées, sont recensées dans :

**Menu AS<sup>2</sup> : Fichier / Sauvegarde / Historique**

Attention, cela ne signifie pas que toutes les sauvegardes de la liste se trouvent sur vos supports externes. Le nombre maximum d'archives paramétrées dans le menu : **Opticien / Paramètres** conditionne le nombre de sauvegardes conservées sur chacun des supports externes et sur le répertoire de stockage. C'est à vous de définir le nombre maximum d'archives en fonction de la taille de vos supports..



**SI VOUS AVEZ BESOIN D'AIDE POUR PARAMETRER  
CETTE NOUVELLE SAUVEGARDE, PRENEZ RDV AVEC LA HOT LINE**